

be

GEBOUWGEBONDEN
ENERGIENEUTRAAL

ow



artist impression

Zelfs op de kleinste kavel in Waterrijk kan een groots droomhuis worden gebouwd met een enorme tuin voor lage kosten!



referentie

Below ligt vrijwel geheel onder de grond. Het is daarmee het meest onzichtbare huis in Waterrijk. Geen extravagante architectuur maar een eenvoudig helder ontwerp in de dichte verkaveling van Waterrijk. Kies je voor Below dan kies je voor je eigen woongenot, comfort en gemak!

Below heeft een loftachtige woonbeleving. De buitenwanden zijn van beton. De binnenwanden zijn flexibel. Diverse indelingen en plattegronden zijn mogelijk. De vloerafwerking loopt van kamer tot kamer, van binnen naar buiten op gelijke hoogte door.



referentie

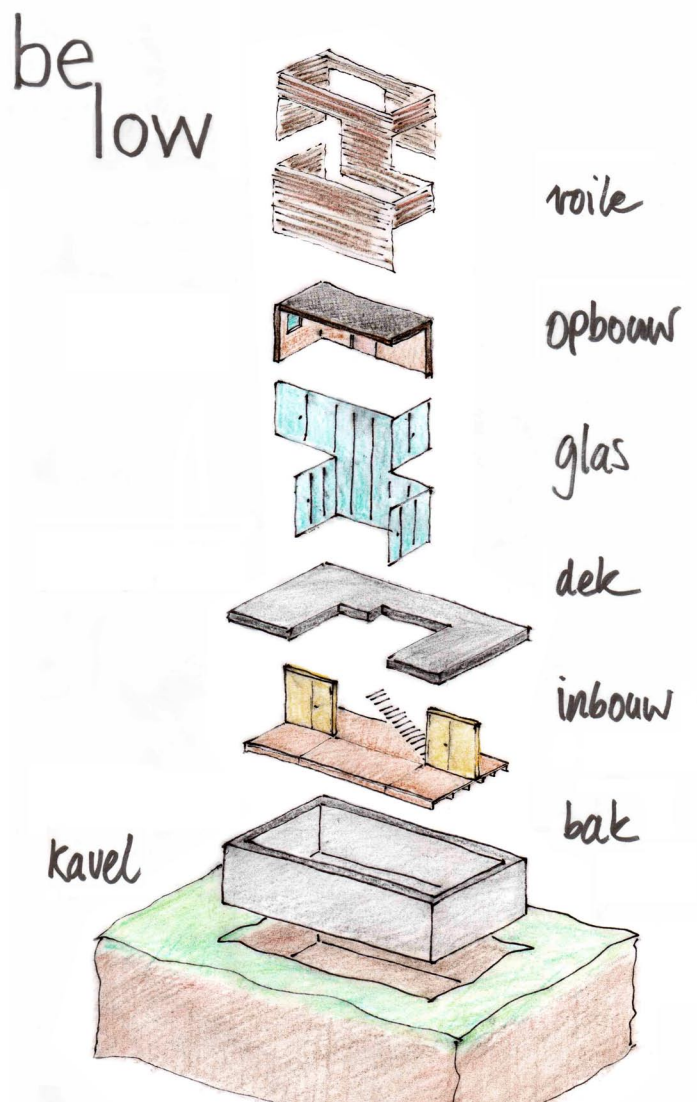
Alle woonvoorzieningen zijn op één vloernivo. Daglicht komt royaal binnen via de glasgevels rondom de patio en de vide. De privacy naar de burens en de straat zijn gewaarborgd. Het woonklimaat is heerlijk licht en constant van temperatuur.

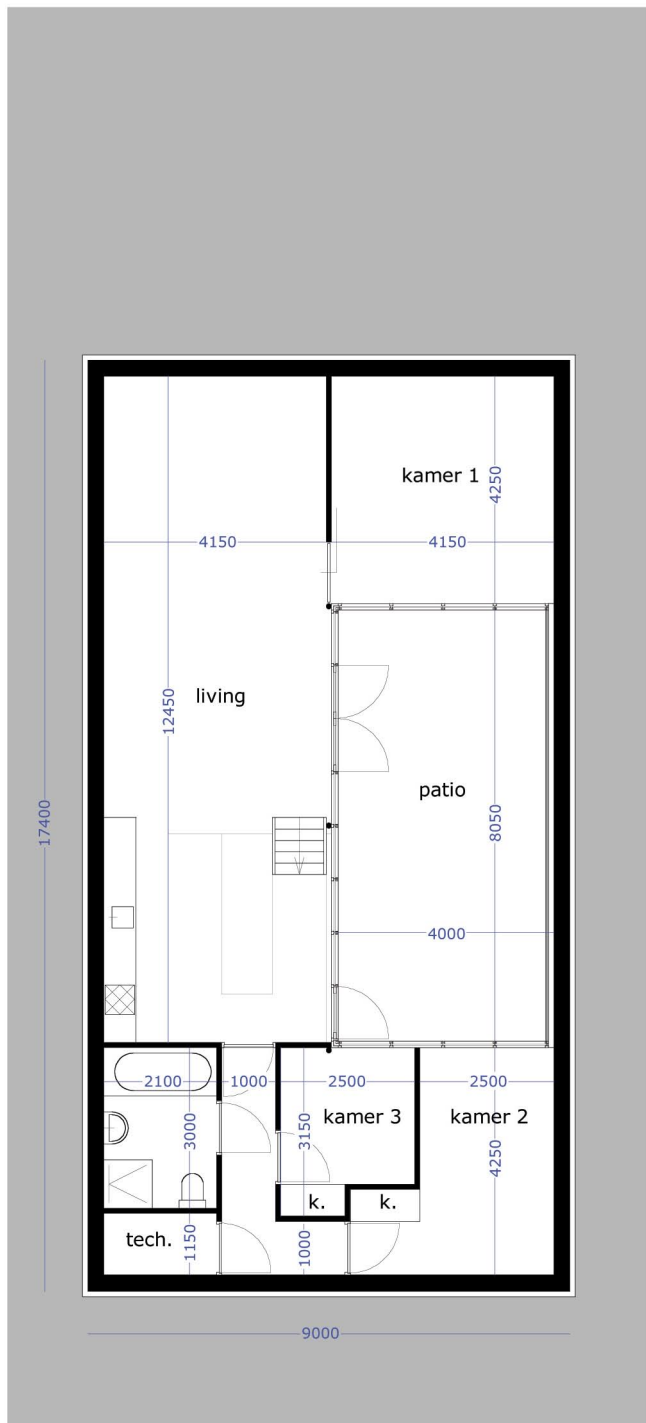
Below heeft een zeer beperkte energiebehoefte. Er is geen gasaansluiting nodig. Electriciteit wordt opgewekt met zonnepanelen op het dak. Daarnaast vergt Below nauwelijks onderhoud. De kozijnen zijn van aluminium en de gevels zijn bekleed met een voile van kastanje hout dat natuurlijk vergrijst.

Wat Below uniek maakt is dat je de kavel volledig bewoont, binnen en buiten, boven én onder het maaiveld.

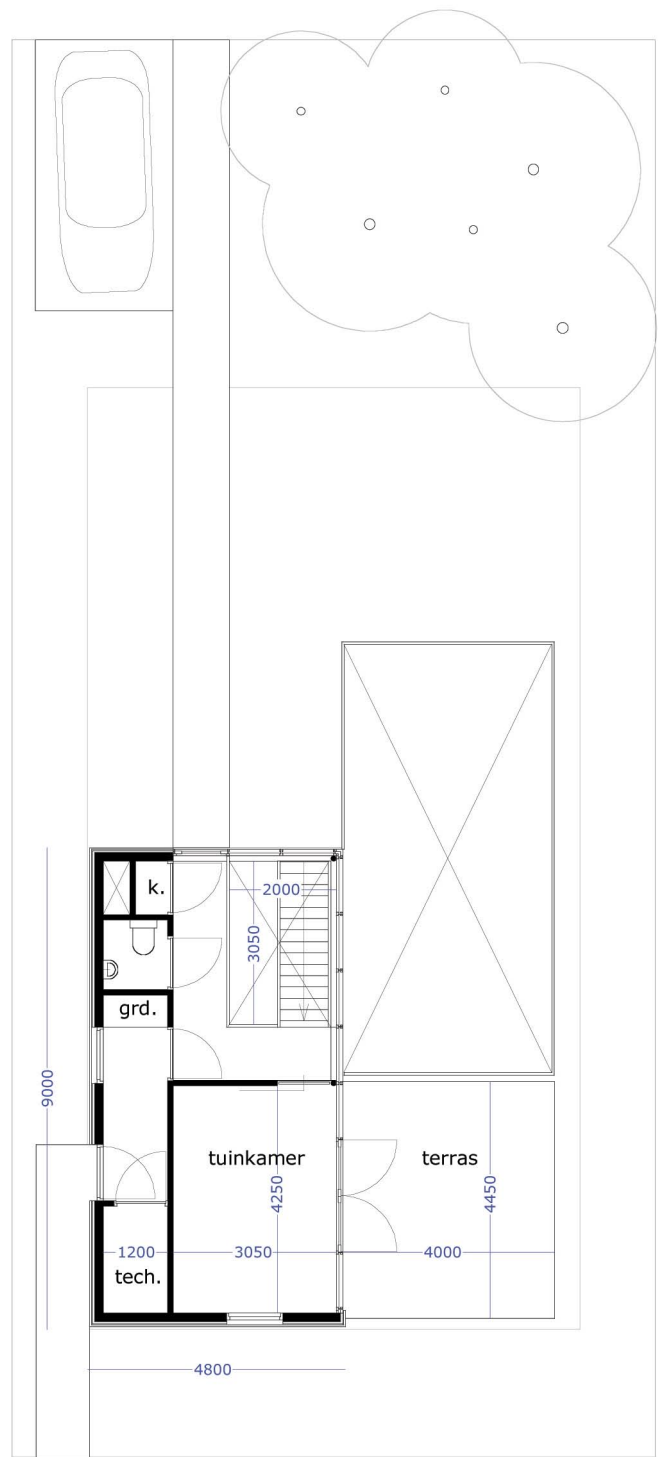
Want zeg nou zelf, wie wil er nu niet zorgeloos wonen in een weelderige groene oase? Met volop ruimte voor een prachtige bloementuin, een moestuin, huisdieren of een eigen speeltuin met zwembad voor de kinderen.

Below is de meest compacte variant binnen het concept. Het keldervolume kan vierenvolftien meter worden verlengd en met twee patio's worden uitgevoerd. Zelfs een uitbreiding voor het droomhuis van jouw toekomst kan betrekkelijk eenvoudig worden gerealiseerd. Below kan namelijk bovengronds worden uitgebreid omdat het toegestane bouwvolume op maaiveld bijna helemaal onbebouwd blijft en de kelder als fundering beschikbaar is.





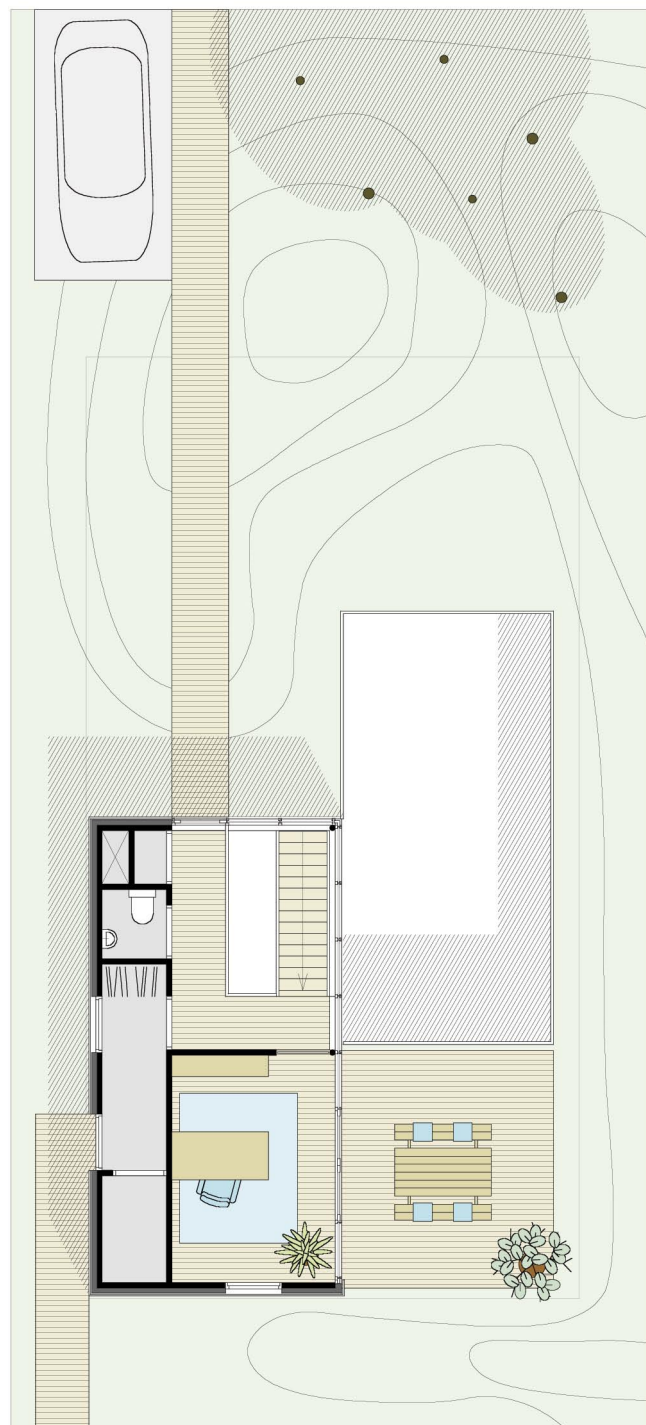
matenplan og



matenplan bg



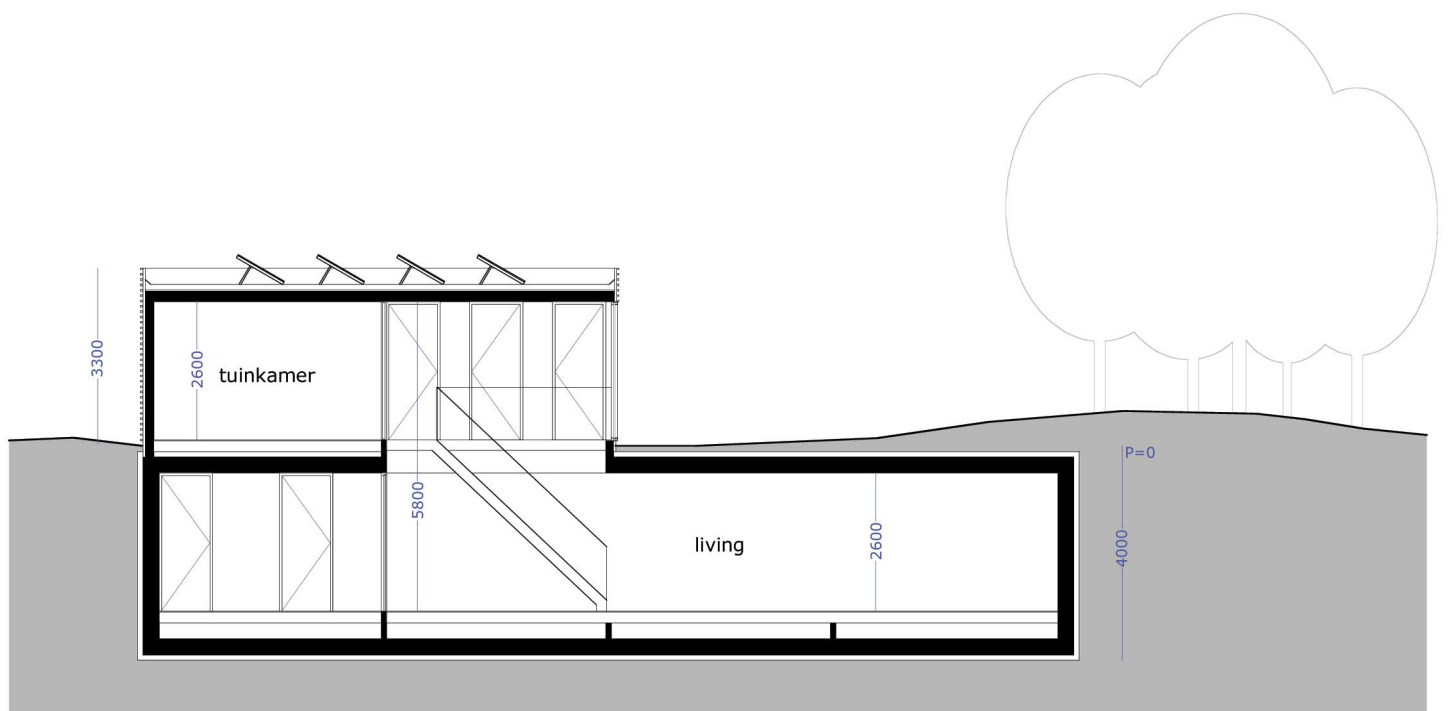
indelingsplan og



indelingsplan bg







langsdoorsnede



Facts

maten

oppervlak: 156m² BVO / 103m² NVO
bruto gebouwinhoud: 585m³
patio: 35m²
tuin: (perceelopp. - 73m²)

materialen

kelder en kelderdek: beton
opbouw: HSB-wanden
vloeren en vlonders: hardhout
trap en bordes: staal met hardhout
puien: aluminium met HR++ glas
gevels: kastanje claustra

installatie

EPC: <0,6
gebouwgebonden energieneutraal
all-electric (geen gasaansluiting)
verwarming/koeling: lucht
warmte opwekking: warmtepomp
tapwater: warmwaterboiler
ventilatie: balansventilatie
zonnepanelen: 14m² PV-cellen

kosten

catalogusprijs*: € 312.000,- incl BTW
waarborg/garantie: BouwGarant

*De catalogusprijs is inclusief de bouwkosten, installaties, leges, architect, adviseurs en BTW, en exclusief verwervingskosten van de grond, financieringskosten en inrichting zoals keuken, sanitair en interieurafwerking.



referentie

architect

de Onderneming in Architectuur
contact: Marco Groenen
Hastelweg 46D
5616 HM Eindhoven
t. 040-3684949
www.doia.nl

adviseur

Bouw Advies Instituut
contact: Bjørn Seerden
Scheiweg 26
5421 XL Gemert
t. 040-2364977
www.bouwadviesinstituut.nl

aannemer

Bouwbedrijf Ponjé BV
contact: Jan-Willem Ponjé
Broeder Hogardusstraat 7
5423 TC Handel
t. 0492-321252
www.ponje.nl



publicatiedatum 31 maart 2014